

รายงานผลการประเมิน ประจำปีงบประมาณ 2565

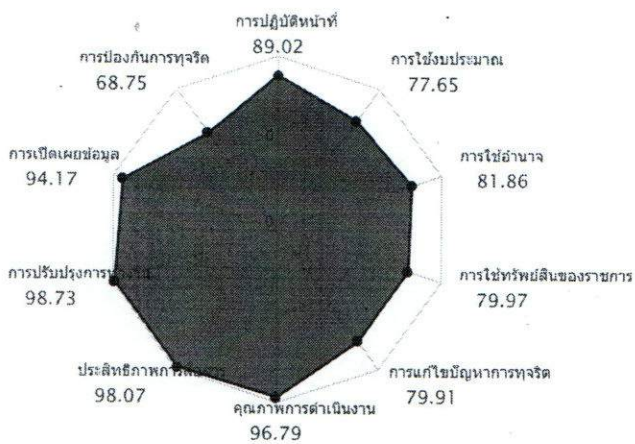


คะแนน เทคนิกลำดับอย่างหลอ่

86.45 คะแนน

ระดับผลการประเมิน

A



คะแนนสูงสุดรายตัวชี้วัด

| อันดับ | ตัวชี้วัด                | คะแนน |
|--------|--------------------------|-------|
| 1      | การปรับปรุงการทำงาน      | 98.73 |
| 2      | ประสิทธิภาพการสื่อสาร    | 98.07 |
| 3      | คุณภาพการดำเนินงาน       | 96.79 |
| 4      | การเปิดเผยข้อมูล         | 94.17 |
| 5      | การปฏิบัติหน้าที่        | 89.02 |
| 6      | การใช้อำนาจ              | 81.86 |
| 7      | การใช้ทรัพย์สินของราชการ | 79.97 |
| 8      | การแก้ไขปัญหาการทุจริต   | 79.91 |
| 9      | การใช้งบประมาณ           | 77.65 |
| 10     | การป้องกันการทุจริต      | 68.75 |



|  |                                    |       |        |           |       |       |
|--|------------------------------------|-------|--------|-----------|-------|-------|
| I1 บุคลากรในหน่วยงานของท่าน ปฏิบัติงานหรือให้บริการแก่ผู้มาติดต่อ ตามประเด็นดังต่อไปนี้ มากน้อยเพียงใด |                                    |       |        |           |       | 80.73 |
| หัวข้อการประเมิน   | น้อยที่สุด<br>หรือ<br>ไม่มี<br>เลย | น้อย  | มาก    | มากที่สุด | คะแนน |       |
| เป็นไปตามขั้นตอนที่กำหนด   | 5.41%                              | 5.41% | 35.14% | 54.05%    |       | 79.38 |
| เป็นไปตามระยะเวลาที่กำหนด  | 0.00%                              | 8.11% | 37.84% | 54.05%    |       | 82.08 |

|   |                                    |       |        |           |       |       |
|---|------------------------------------|-------|--------|-----------|-------|-------|
| I2 บุคลากรในหน่วยงานของท่าน ปฏิบัติงานหรือให้บริการ แก่ผู้มาติดต่อทั่ว ๆ ไป กับผู้มาติดต่อที่รู้จักเป็นการส่วนตัวอย่างเท่าเทียมกัน มากน้อยเพียงใด |                                    |       |        |           |       | 78.49 |
| หัวข้อการประเมิน  | น้อยที่สุด<br>หรือ<br>ไม่มี<br>เลย | น้อย  | มาก    | มากที่สุด | คะแนน |       |
| บุคลากรในหน่วยงานของท่าน ปฏิบัติงานหรือให้บริการ แก่ผู้มาติดต่อทั่ว ๆ ไป กับผู้มาติดต่อที่รู้จักเป็นการส่วนตัวอย่างเท่าเทียมกัน มากน้อยเพียงใด    | 2.70%                              | 8.11% | 40.54% | 48.65%    |       | 78.49 |

|   |                                    |       |        |           |       |       |
|---|------------------------------------|-------|--------|-----------|-------|-------|
| I3 บุคลากรในหน่วยงานของท่าน มีพฤติกรรมในการปฏิบัติงาน ตามประเด็นดังต่อไปนี้ อย่างไร |                                    |       |        |           |       | 81.23 |
| หัวข้อการประเมิน  | น้อยที่สุด<br>หรือ<br>ไม่มี<br>เลย | น้อย  | มาก    | มากที่สุด | คะแนน |       |
| มุ่งผลสำเร็จของงาน  | 0.00%                              | 2.70% | 45.95% | 51.35%    |       | 83.03 |
| ให้ความสำคัญกับงานมากกว่าส่วนตัว  | 0.00%                              | 5.41% | 48.65% | 45.95%    |       | 80.32 |
| พร้อมรับผิดชอบ หากความผิดพลาดเกิดจากตนเอง   | 0.00%                              | 5.41% | 48.65% | 45.95%    |       | 80.32 |

|   |  |       |         |       |  |        |
|---|--|-------|---------|-------|--|--------|
| I4 บุคลากรในหน่วยงานของท่าน มีการเรียกรับสิ่งดังต่อไปนี้ จากผู้มาติดต่อ เพื่อแลกกับการปฏิบัติงาน การอนุมัติอนุญาต หรือให้บริการ หรือไม่ |  |       |         |       |  | 98.20  |
| หัวข้อการประเมิน  |  | มี    | ไม่มี   | คะแนน |  |        |
| เงิน  |  | 0.00% | 100.00% |       |  | 100.00 |
| ทรัพย์สิน   |  | 0.00% | 100.00% |       |  | 100.00 |
| ประโยชน์อื่น ๆ ที่อาจคำนวณเป็นเงินได้ เช่น การลดราคา การรับความบันเทิง เป็นต้น  |  | 5.41% | 94.59%  |       |  | 94.59  |

|  |  |       |         |       |  |        |
|--|--|-------|---------|-------|--|--------|
| I5 นอกเหนือจากการรับจากญาติหรือจากบุคคล ที่ให้กันในโอกาสต่าง ๆ โดยปกติตามขนบธรรมเนียม ประเพณี หรือวัฒนธรรม หรือให้กันตามมารยาทที่ปฏิบัติกันในสังคมแล้ว บุคลากรในหน่วยงานของท่าน มีการรับสิ่งดังต่อไปนี้หรือไม่ |  |       |         |       |  | 97.30  |
| หัวข้อการประเมิน   |  | มี    | ไม่มี   | คะแนน |  |        |
| เงิน   |  | 0.00% | 100.00% |       |  | 100.00 |
| ทรัพย์สิน  |  | 0.00% | 100.00% |       |  | 100.00 |
| ประโยชน์อื่น ๆ ที่อาจคำนวณเป็นเงินได้ เช่น การลดราคา การรับความบันเทิง เป็นต้น   |  | 8.11% | 91.89%  |       |  | 91.89  |

|   |       |         |        |       |
|---|-------|---------|--------|-------|
| 16 บุคลากรในหน่วยงานของท่าน มีการให้สิ่งดังต่อไปนี้ แก่บุคคลภายนอกหรือภาคเอกชน เพื่อสร้างความสัมพันธ์ที่ดีและคาดหวังให้มีการตอบแทนในอนาคต หรือไม่ |       |         |        | 98.20 |
| หัวข้อการประเมิน  | มี    | ไม่มี   | คะแนน  |       |
| เงิน  | 0.00% | 100.00% | 100.00 |       |
| ทรัพย์สิน   | 0.00% | 100.00% | 100.00 |       |
| ประโยชน์อื่น ๆ เช่น การยกเว้นค่าบริการ การอำนวยความสะดวกเป็นพิเศษ เป็นต้น   | 5.41% | 94.59%  | 94.59  |       |

|   |                            |        |        |           |       |
|---|----------------------------|--------|--------|-----------|-------|
| 17 ท่านรู้เกี่ยวกับแผนการใช้จ่ายงบประมาณประจำปี ของหน่วยงานของท่าน มากน้อยเพียงใด |                            |        |        |           | 66.76 |
| หัวข้อการประเมิน  | น้อยที่สุด<br>หรือไม่มีเลย | น้อย   | มาก    | มากที่สุด | คะแนน |
| ท่านรู้เกี่ยวกับแผนการใช้จ่ายงบประมาณประจำปี ของหน่วยงานของท่าน มากน้อยเพียงใด    | 8.11%                      | 16.22% | 43.24% | 32.43%    | 66.76 |

|   |                            |        |        |           |       |
|---|----------------------------|--------|--------|-----------|-------|
| 18 หน่วยงานของท่าน ใช้จ่ายงบประมาณ โดยคำนึงถึงประเด็นดังต่อไปนี้ มากน้อยเพียงใด |                            |        |        |           | 81.15 |
| หัวข้อการประเมิน  | น้อยที่สุด<br>หรือไม่มีเลย | น้อย   | มาก    | มากที่สุด | คะแนน |
| คุ้มค่าต่อประโยชน์ที่ได้รับ   | 2.70%                      | 10.81% | 29.73% | 56.76%    | 80.24 |
| เป็นไปตามวัตถุประสงค์ของงบประมาณที่ตั้งไว้                                      | 0.00%                      | 10.81% | 32.43% | 56.76%    | 82.05 |

|   |                            |        |        |           |       |
|---|----------------------------|--------|--------|-----------|-------|
| 19 หน่วยงานของท่าน ใช้จ่ายงบประมาณเพื่อประโยชน์ส่วนตัว กลุ่ม หรือพวกพ้อง มากน้อยเพียงใด |                            |        |        |           | 83.81 |
| หัวข้อการประเมิน  | น้อยที่สุด<br>หรือไม่มีเลย | น้อย   | มาก    | มากที่สุด | คะแนน |
| หน่วยงานของท่าน ใช้จ่ายงบประมาณเพื่อประโยชน์ส่วนตัว กลุ่ม หรือพวกพ้อง มากน้อยเพียงใด    | 67.57%                     | 18.92% | 10.81% | 2.70%     | 83.81 |

|  |                            |        |       |           |       |
|--|----------------------------|--------|-------|-----------|-------|
| 110 บุคลากรในหน่วยงานของท่าน มีการเบิกจ่ายเงิน ที่เป็นเท็จ เช่น ค่าทำงานล่วงเวลา ค่าวัสดุอุปกรณ์ หรือค่าเดินทาง ฯลฯ มากน้อยเพียงใด |                            |        |       |           | 90.14 |
| หัวข้อการประเมิน   | น้อยที่สุด<br>หรือไม่มีเลย | น้อย   | มาก   | มากที่สุด | คะแนน |
| บุคลากรในหน่วยงานของท่าน มีการเบิกจ่ายเงิน ที่เป็นเท็จ เช่น ค่าทำงานล่วงเวลา ค่าวัสดุอุปกรณ์ หรือค่าเดินทาง ฯลฯ มากน้อยเพียงใด     | 78.38%                     | 16.22% | 2.70% | 2.70%     | 90.14 |



|   |                        |        |       |           |       |       |
|---|------------------------|--------|-------|-----------|-------|-------|
| 116 ท่านเคยถูกผู้บังคับบัญชาสั่งการให้ทำธุระส่วนตัวของผู้บังคับบัญชา มากน้อยเพียงใด |                        |        |       |           |       | 87.46 |
| หัวข้อการประเมิน  | น้อยที่สุดหรือไม่มีเลย | น้อย   | มาก   | มากที่สุด | คะแนน |       |
| ท่านเคยถูกผู้บังคับบัญชาสั่งการให้ทำธุระส่วนตัวของผู้บังคับบัญชา มากน้อยเพียงใด     | 67.57%                 | 27.03% | 5.41% | 0.00%     | 87.46 |       |

|   |                        |        |       |           |       |       |
|---|------------------------|--------|-------|-----------|-------|-------|
| 117 ท่านเคยถูกผู้บังคับบัญชาสั่งการให้ทำในสิ่งที่ไม่ถูกต้อง หรือมีความเสี่ยงต่อการทุจริต มากน้อยเพียงใด |                        |        |       |           |       | 91.95 |
| หัวข้อการประเมิน  | น้อยที่สุดหรือไม่มีเลย | น้อย   | มาก   | มากที่สุด | คะแนน |       |
| ท่านเคยถูกผู้บังคับบัญชาสั่งการให้ทำในสิ่งที่ไม่ถูกต้อง หรือมีความเสี่ยงต่อการทุจริต มากน้อยเพียงใด     | 78.38%                 | 18.92% | 2.70% | 0.00%     | 91.95 |       |

|  |                        |        |        |           |       |       |
|--|------------------------|--------|--------|-----------|-------|-------|
| 118 การบริหารงานบุคคลของหน่วยงานของท่าน มีลักษณะดังต่อไปนี้ มากน้อยเพียงใด |                        |        |        |           |       | 83.51 |
| หัวข้อการประเมิน   | น้อยที่สุดหรือไม่มีเลย | น้อย   | มาก    | มากที่สุด | คะแนน |       |
| ถูกแทรกแซงจากผู้มีอำนาจ  | 62.16%                 | 21.62% | 13.51% | 2.70%     | 81.11 |       |
| มีการซื้อขายตำแหน่ง  | 70.27%                 | 21.62% | 5.41%  | 2.70%     | 86.54 |       |
| เอื้อประโยชน์ให้กลุ่มหรือพวกพ้อง   | 70.27%                 | 13.51% | 10.81% | 5.41%     | 82.89 |       |

|   |                        |        |       |           |       |       |
|---|------------------------|--------|-------|-----------|-------|-------|
| 119 บุคลากรในหน่วยงานของท่าน มีการเอาทรัพย์สินของราชการ ไปเป็นของส่วนตัว หรือนำไปให้กลุ่มหรือพวกพ้อง มากน้อยเพียงใด |                        |        |       |           |       | 87.43 |
| หัวข้อการประเมิน  | น้อยที่สุดหรือไม่มีเลย | น้อย   | มาก   | มากที่สุด | คะแนน |       |
| บุคลากรในหน่วยงานของท่าน มีการเอาทรัพย์สินของราชการ ไปเป็นของส่วนตัว หรือนำไปให้กลุ่มหรือพวกพ้อง มากน้อยเพียงใด     | 70.27%                 | 21.62% | 8.11% | 0.00%     | 87.43 |       |

|   |                        |        |        |           |       |       |
|---|------------------------|--------|--------|-----------|-------|-------|
| 120 ขั้นตอนการขออนุญาตเพื่อยืมทรัพย์สินของราชการ ไปใช้ปฏิบัติงานในหน่วยงานของท่าน มีความสะดวกมากน้อยเพียงใด |                        |        |        |           |       | 79.38 |
| หัวข้อการประเมิน  | น้อยที่สุดหรือไม่มีเลย | น้อย   | มาก    | มากที่สุด | คะแนน |       |
| ขั้นตอนการขออนุญาตเพื่อยืมทรัพย์สินของราชการ ไปใช้ปฏิบัติงานในหน่วยงานของท่าน มีความสะดวกมากน้อยเพียงใด     | 0.00%                  | 10.81% | 40.54% | 48.65%    | 79.38 |       |

I21 ถ้าต้องมีการขอยืมทรัพย์สินของราชการ ไปใช้ปฏิบัติงาน บุคลากรในหน่วยงานของท่าน มีการขออนุญาตอย่างถูกต้อง มากน้อยเพียงใด 79.41

| หัวข้อการประเมิน  | น้อยที่สุด<br>หรือไม่มี<br>เลย | น้อย  | มาก    | มากที่สุด | คะแนน |
|---|--------------------------------|-------|--------|-----------|-------|
| ถ้าต้องมีการขอยืมทรัพย์สินของราชการ ไปใช้ปฏิบัติงาน บุคลากรในหน่วยงานของท่าน มีการขออนุญาตอย่างถูกต้อง มากน้อยเพียงใด | 2.70%                          | 5.41% | 43.24% | 48.65%    | 79.41 |

I22 บุคคลภายนอกหรือภาคเอกชน มีการนำทรัพย์สินของราชการไปใช้ โดยไม่ได้ขออนุญาตอย่างถูกต้อง จากหน่วยงานของท่าน มากน้อยเพียงใด 86.54

| หัวข้อการประเมิน   | น้อยที่สุด<br>หรือไม่มี<br>เลย | น้อย   | มาก   | มากที่สุด | คะแนน |
|--|--------------------------------|--------|-------|-----------|-------|
| บุคคลภายนอกหรือภาคเอกชน มีการนำทรัพย์สินของราชการไปใช้ โดยไม่ได้ขออนุญาตอย่างถูกต้อง จากหน่วยงานของท่าน มากน้อยเพียงใด | 72.97%                         | 18.92% | 2.70% | 5.41%     | 86.54 |

I23 ท่านรู้แนวปฏิบัติของหน่วยงานของท่าน เกี่ยวกับการใช้ทรัพย์สินของราชการที่ถูกต้อง มากน้อยเพียงใด 73.11

| หัวข้อการประเมิน   | น้อยที่สุด<br>หรือไม่มี<br>เลย | น้อย  | มาก    | มากที่สุด | คะแนน |
|--|--------------------------------|-------|--------|-----------|-------|
| ท่านรู้แนวปฏิบัติของหน่วยงานของท่าน เกี่ยวกับการใช้ทรัพย์สินของราชการที่ถูกต้อง มากน้อยเพียงใด | 5.41%                          | 8.11% | 48.65% | 37.84%    | 73.11 |

I24 หน่วยงานของท่าน มีการกำกับดูแลและตรวจสอบการใช้ทรัพย์สินของราชการ เพื่อป้องกันไม่ให้เกิดการนำไปใช้ประโยชน์ส่วนตัว กลุ่ม หรือพวกพ้อง มากน้อยเพียงใด 73.97

| หัวข้อการประเมิน  | น้อยที่สุด<br>หรือไม่มี<br>เลย | น้อย   | มาก    | มากที่สุด | คะแนน |
|---|--------------------------------|--------|--------|-----------|-------|
| หน่วยงานของท่าน มีการกำกับดูแลและตรวจสอบการใช้ทรัพย์สินของราชการ เพื่อป้องกันไม่ให้เกิดการนำไปใช้ประโยชน์ส่วนตัว กลุ่ม หรือพวกพ้อง มากน้อยเพียงใด | 5.41%                          | 10.81% | 40.54% | 43.24%    | 73.97 |

I25 ผู้บริหารสูงสุดของหน่วยงานของท่าน ให้ความสำคัญ กับการต่อต้านการทุจริต มากน้อยเพียงใด 77.51

| หัวข้อการประเมิน   | น้อยที่สุด<br>หรือไม่มี<br>เลย | น้อย   | มาก    | มากที่สุด | คะแนน |
|--|--------------------------------|--------|--------|-----------|-------|
| ผู้บริหารสูงสุดของหน่วยงานของท่าน ให้ความสำคัญ กับการต่อต้านการทุจริต มากน้อยเพียงใด | 5.41%                          | 13.51% | 24.32% | 56.76%    | 77.51 |

|  |        |        |       |       |
|--|--------|--------|-------|-------|
| I26 หน่วยงานของท่าน มีการดำเนินการ ดังต่อไปนี้ หรือไม่           |        |        |       | 87.84 |
| หัวข้อการประเมิน   | มี     | ไม่มี  | คะแนน |       |
| บทกวนนโยบายหรือมาตรการป้องกันการทุจริตในหน่วยงานให้มีประสิทธิภาพ | 86.49% | 13.51% | 86.49 |       |
| จัดทำแผนงานด้านการป้องกันและปราบปรามการทุจริตของหน่วยงาน         | 89.19% | 10.81% | 89.19 |       |

|   |                         |        |        |           |       |
|---|-------------------------|--------|--------|-----------|-------|
| I27 หน่วยงานของท่านมีปัญหาการทุจริตที่ยังไม่ได้รับการแก้ไข มากน้อยเพียงใด |                         |        |        |           | 84.73 |
| หัวข้อการประเมิน  | น้อยที่สุด หรือไม่มีเลย | น้อย   | มาก    | มากที่สุด | คะแนน |
| หน่วยงานของท่านมีปัญหาการทุจริตที่ยังไม่ได้รับการแก้ไข มากน้อยเพียงใด     | 64.86%                  | 24.32% | 10.81% | 0.00%     | 84.73 |

|   |                         |        |        |           |       |
|---|-------------------------|--------|--------|-----------|-------|
| I28 หน่วยงานของท่าน มีการดำเนินการดังต่อไปนี้ ต่อการทุจริตในหน่วยงาน มากน้อยเพียงใด |                         |        |        |           | 78.41 |
| หัวข้อการประเมิน  | น้อยที่สุด หรือไม่มีเลย | น้อย   | มาก    | มากที่สุด | คะแนน |
| เผื่อระวังการทุจริต   | 0.00%                   | 16.22% | 32.43% | 51.35%    | 78.43 |
| ตรวจสอบการทุจริต  | 0.00%                   | 18.92% | 27.03% | 54.05%    | 78.41 |
| ลงโทษทางวินัย เมื่อมีการทุจริต  | 2.70%                   | 16.22% | 24.32% | 56.76%    | 78.41 |

|   |                         |        |        |           |       |
|---|-------------------------|--------|--------|-----------|-------|
| I29 หน่วยงานของท่าน มีการนำผลการตรวจสอบของฝ่ายตรวจสอบ ทั้งภายในและภายนอกหน่วยงานไปปรับปรุงการทำงาน เพื่อป้องกันการทุจริตในหน่วยงาน มากน้อยเพียงใด |                         |        |        |           | 79.32 |
| หัวข้อการประเมิน  | น้อยที่สุด หรือไม่มีเลย | น้อย   | มาก    | มากที่สุด | คะแนน |
| หน่วยงานของท่าน มีการนำผลการตรวจสอบของฝ่ายตรวจสอบ ทั้งภายในและภายนอกหน่วยงานไปปรับปรุงการทำงาน เพื่อป้องกันการทุจริตในหน่วยงาน มากน้อยเพียงใด     | 2.70%                   | 13.51% | 27.03% | 56.76%    | 79.32 |

|  |                         |        |        |           |       |
|--|-------------------------|--------|--------|-----------|-------|
| I30 หากท่านพบเห็นแนวโน้มการทุจริตที่จะเกิดขึ้นในหน่วยงานของท่าน ท่านมีความคิดเห็นต่อประเด็นดังต่อไปนี้ อย่างไร |                         |        |        |           | 71.66 |
| หัวข้อการประเมิน   | น้อยที่สุด หรือไม่มีเลย | น้อย   | มาก    | มากที่สุด | คะแนน |
| สามารถร้องเรียนและส่งหลักฐานได้อย่างสะดวก  | 8.11%                   | 16.22% | 29.73% | 45.95%    | 71.22 |
| สามารถติดตามผลการร้องเรียนได้  | 8.11%                   | 18.92% | 24.32% | 48.65%    | 71.19 |
| มั่นใจว่าจะมีการดำเนินการอย่างตรงไปตรงมา   | 10.81%                  | 13.51% | 27.03% | 48.65%    | 71.22 |
| มั่นใจว่าจะปลอดภัยและไม่มีผลกระทบต่อตนเอง  | 5.41%                   | 18.92% | 27.03% | 48.65%    | 73.00 |



E1 เจ้าหน้าที่ของหน่วยงานที่ทำงานติดต่อ ปฏิบัติงาน/ให้บริการแก่ท่าน ตามประเด็นดังต่อไปนี้ มากน้อยเพียงใด 97.48

| หัวข้อการประเมิน          | น้อยที่สุด<br>หรือไม่มีเลย | น้อย  | มาก   | มากที่สุด | คะแนน |
|---------------------------|----------------------------|-------|-------|-----------|-------|
| เป็นไปตามขั้นตอนที่กำหนด  | 0.00%                      | 0.56% | 6.78% | 92.66%    | 97.38 |
| เป็นไปตามระยะเวลาที่กำหนด | 0.00%                      | 0.56% | 6.21% | 93.22%    | 97.57 |

E2 เจ้าหน้าที่ของหน่วยงานที่ทำงานติดต่อ ปฏิบัติงาน/ให้บริการแก่ท่าน กับผู้มาติดต่ออื่น ๆ อย่างเท่าเทียมกันมากน้อยเพียงใด 96.63

| หัวข้อการประเมิน  | น้อยที่สุด<br>หรือไม่มีเลย | น้อย  | มาก   | มากที่สุด | คะแนน |
|---|----------------------------|-------|-------|-----------|-------|
| เจ้าหน้าที่ของหน่วยงานที่ทำงานติดต่อ ปฏิบัติงาน/ให้บริการแก่ท่าน กับผู้มาติดต่ออื่น ๆ อย่างเท่าเทียมกันมากน้อยเพียงใด | 0.56%                      | 0.56% | 7.34% | 91.53%    | 96.63 |

E3 เจ้าหน้าที่ของหน่วยงานที่ทำงานติดต่อ มีการปิดบังหรือบิดเบือนข้อมูลเกี่ยวกับการดำเนินการ/ให้บริการแก่ท่าน มากน้อยเพียงใด 92.09

| หัวข้อการประเมิน  | น้อยที่สุด<br>หรือไม่มีเลย | น้อย  | มาก   | มากที่สุด | คะแนน |
|---|----------------------------|-------|-------|-----------|-------|
| เจ้าหน้าที่ของหน่วยงานที่ทำงานติดต่อ มีการปิดบังหรือบิดเบือนข้อมูลเกี่ยวกับการดำเนินการ/ให้บริการแก่ท่าน มากน้อยเพียงใด | 89.27%                     | 2.82% | 2.82% | 5.08%     | 92.09 |

E4 ในระยะเวลา 1 ปีที่ผ่านมา ท่านเคยถูกเจ้าหน้าที่ของหน่วยงานที่ทำงานติดต่อร้องขอให้จ่ายหรือให้สิ่งดังต่อไปนี้ เพื่อแลกกับการปฏิบัติงาน การอนุมัติ อนุญาต หรือให้บริการ หรือไม่ 99.81

| หัวข้อการประเมิน   | มี    | ไม่มี   | คะแนน  |
|--|-------|---------|--------|
| เงิน   | 0.56% | 99.44%  | 99.44  |
| ทรัพย์สิน  | 0.00% | 100.00% | 100.00 |
| ประโยชน์อื่น ๆ ที่อาจคำนวณเป็นเงินได้ เช่น การลดราคา การให้ความบันเทิง เป็นต้น | 0.00% | 100.00% | 100.00 |

E5 หน่วยงานที่ทำงานติดต่อ มีการดำเนินงาน โดยคำนึงถึงประโยชน์ของประชาชนและส่วนรวมเป็นหลัก มากน้อยเพียงใด 97.94

| หัวข้อการประเมิน   | น้อยที่สุด<br>หรือไม่มีเลย | น้อย  | มาก   | มากที่สุด | คะแนน |
|--|----------------------------|-------|-------|-----------|-------|
| หน่วยงานที่ทำงานติดต่อ มีการดำเนินงาน โดยคำนึงถึงประโยชน์ของประชาชนและส่วนรวมเป็นหลัก มากน้อยเพียงใด | 0.00%                      | 0.56% | 5.08% | 94.35%    | 97.94 |

|   |        |       |       |       |       |       |        |       |
|---|--------|-------|-------|-------|-------|-------|--------|-------|
| 98.69   | កម្រិត | មធ្យម | 0.00% | 0.00% | 0.00% | 3.95% | 96.05% | 98.69 |
| E11 ទឹកស្រាវជ្រាវក្នុងការស្រាវជ្រាវ/ការស្រាវជ្រាវក្នុងការស្រាវជ្រាវ/ការស្រាវជ្រាវក្នុងការស្រាវជ្រាវ |        |       |       |       |       |       |        |       |

|  |        |       |       |       |       |       |        |       |
|--|--------|-------|-------|-------|-------|-------|--------|-------|
| 96.05  | កម្រិត | មធ្យម | 0.00% | 0.00% | 0.00% | 3.95% | 96.05% | 96.05 |
| E10 កម្រិតស្រាវជ្រាវក្នុងការស្រាវជ្រាវ/ការស្រាវជ្រាវក្នុងការស្រាវជ្រាវ/ការស្រាវជ្រាវក្នុងការស្រាវជ្រាវ |        |       |       |       |       |       |        |       |

|   |        |       |       |       |       |       |        |       |
|---|--------|-------|-------|-------|-------|-------|--------|-------|
| 98.50   | កម្រិត | មធ្យម | 0.00% | 0.56% | 0.00% | 2.82% | 96.61% | 98.50 |
| E9 កម្រិតស្រាវជ្រាវក្នុងការស្រាវជ្រាវ/ការស្រាវជ្រាវក្នុងការស្រាវជ្រាវ/ការស្រាវជ្រាវក្នុងការស្រាវជ្រាវ |        |       |       |       |       |       |        |       |

|   |        |       |       |       |       |        |       |       |
|---|--------|-------|-------|-------|-------|--------|-------|-------|
| 98.87   | កម្រិត | មធ្យម | 0.00% | 0.00% | 0.00% | 98.87% | 1.13% | 98.87 |
| E8 កម្រិតស្រាវជ្រាវក្នុងការស្រាវជ្រាវ/ការស្រាវជ្រាវក្នុងការស្រាវជ្រាវ/ការស្រាវជ្រាវក្នុងការស្រាវជ្រាវ |        |       |       |       |       |        |       |       |

|   |        |       |       |       |       |       |        |       |
|---|--------|-------|-------|-------|-------|-------|--------|-------|
| 98.69   | កម្រិត | មធ្យម | 0.00% | 0.56% | 0.00% | 2.26% | 97.18% | 98.69 |
| E7 កម្រិតស្រាវជ្រាវក្នុងការស្រាវជ្រាវ/ការស្រាវជ្រាវក្នុងការស្រាវជ្រាវ/ការស្រាវជ្រាវក្នុងការស្រាវជ្រាវ |        |       |       |       |       |       |        |       |

|   |        |       |       |       |       |       |        |       |
|---|--------|-------|-------|-------|-------|-------|--------|-------|
| 98.22   | កម្រិត | មធ្យម | 0.00% | 0.00% | 0.00% | 5.08% | 94.35% | 97.94 |
| E6 កម្រិតស្រាវជ្រាវក្នុងការស្រាវជ្រាវ/ការស្រាវជ្រាវក្នុងការស្រាវជ្រាវ/ការស្រាវជ្រាវក្នុងការស្រាវជ្រាវ |        |       |       |       |       |       |        |       |

|   |                                    |       |       |           |       |       |
|---|------------------------------------|-------|-------|-----------|-------|-------|
| E12 หน่วยงานที่กำกับดูแล มีการปรับปรุงวิธีการและขั้นตอนการดำเนินงาน/การให้บริการดีขึ้น มากน้อยเพียงใด |                                    |       |       |           |       | 98.69 |
| หัวข้อการประเมิน  | น้อยที่สุด<br>หรือ<br>ไม่มี<br>เลย | น้อย  | มาก   | มากที่สุด | คะแนน |       |
| หน่วยงานที่กำกับดูแล มีการปรับปรุงวิธีการและขั้นตอนการดำเนินงาน/การให้บริการดีขึ้น มากน้อยเพียงใด     | 0.00%                              | 0.00% | 3.95% | 96.05%    | 98.69 |       |

|  |  |        |  |       |       |       |
|--|--|--------|--|-------|-------|-------|
| E13 หน่วยงานที่กำกับดูแล มีการนำเทคโนโลยีมาใช้ในการดำเนินงาน/การให้บริการ ให้เกิดความสะดวกรวดเร็วมากขึ้น หรือไม่ |  |        |  |       |       | 98.87 |
| หัวข้อการประเมิน   |  | มี     |  | ไม่มี | คะแนน |       |
| หน่วยงานที่กำกับดูแล มีการนำเทคโนโลยีมาใช้ในการดำเนินงาน/การให้บริการ ให้เกิดความสะดวกรวดเร็วมากขึ้น หรือไม่     |  | 98.87% |  | 1.13% | 98.87 |       |

E14 หน่วยงานที่กำกับดูแล เปิดโอกาสให้ผู้รับบริการ ผู้มาติดต่อ หรือผู้มีส่วนได้ส่วนเสีย เข้าไปมีส่วนร่วมในการปรับปรุงพัฒนาการดำเนินงาน/การให้บริการของหน่วยงานได้ดีขึ้น มากน้อยเพียงใด

|   |                                    |       |       |           |       |       |
|---|------------------------------------|-------|-------|-----------|-------|-------|
| E14 หน่วยงานที่กำกับดูแล เปิดโอกาสให้ผู้รับบริการ ผู้มาติดต่อ หรือผู้มีส่วนได้ส่วนเสีย เข้าไปมีส่วนร่วมในการปรับปรุงพัฒนาการดำเนินงาน/การให้บริการของหน่วยงานได้ดีขึ้น มากน้อยเพียงใด |                                    |       |       |           |       | 98.50 |
| หัวข้อการประเมิน  | น้อยที่สุด<br>หรือ<br>ไม่มี<br>เลย | น้อย  | มาก   | มากที่สุด | คะแนน |       |
| หน่วยงานที่กำกับดูแล เปิดโอกาสให้ผู้รับบริการ ผู้มาติดต่อ หรือผู้มีส่วนได้ส่วนเสีย เข้าไปมีส่วนร่วมในการปรับปรุงพัฒนาการดำเนินงาน/การให้บริการของหน่วยงานได้ดีขึ้น มากน้อยเพียงใด     | 0.56%                              | 0.00% | 2.82% | 96.61%    | 98.50 |       |

E15 หน่วยงานที่กำกับดูแล มีการปรับปรุงการดำเนินงาน/การให้บริการ ให้มีความโปร่งใสมากขึ้น มากน้อยเพียงใด

|  |                                    |       |       |           |       |       |
|--|------------------------------------|-------|-------|-----------|-------|-------|
| E15 หน่วยงานที่กำกับดูแล มีการปรับปรุงการดำเนินงาน/การให้บริการ ให้มีความโปร่งใสมากขึ้น มากน้อยเพียงใด |                                    |       |       |           |       | 98.88 |
| หัวข้อการประเมิน   | น้อยที่สุด<br>หรือ<br>ไม่มี<br>เลย | น้อย  | มาก   | มากที่สุด | คะแนน |       |
| หน่วยงานที่กำกับดูแล มีการปรับปรุงการดำเนินงาน/การให้บริการ ให้มีความโปร่งใสมากขึ้น มากน้อยเพียงใด     | 0.00%                              | 0.56% | 2.26% | 97.18%    | 98.88 |       |

ตัวชี้วัดย่อยที่ 9.1 ข้อมูลพื้นฐาน

ข้อมูลพื้นฐาน

| ข้อ | ประเด็นการตรวจ                    | ความคิดเห็น | คะแนน  |
|-----|-----------------------------------|-------------|--------|
| O1  | โครงสร้าง                         |             | 100.00 |
| O2  | ข้อมูลผู้บริหาร                   |             | 100.00 |
| O3  | อำนาจหน้าที่                      |             | 100.00 |
| O4  | แผนยุทธศาสตร์หรือแผนพัฒนาหน่วยงาน |             | 100.00 |
| O5  | ข้อมูลการติดต่อ                   |             | 100.00 |
| O6  | กฎหมายที่เกี่ยวข้อง               |             | 100.00 |

ข่าวประชาสัมพันธ์

| ข้อ | ประเด็นการตรวจ    | ความคิดเห็น | คะแนน  |
|-----|-------------------|-------------|--------|
| O7  | ข่าวประชาสัมพันธ์ |             | 100.00 |

การปฏิสัมพันธ์ข้อมูล

| ข้อ | ประเด็นการตรวจ | ความคิดเห็น | คะแนน  |
|-----|----------------|-------------|--------|
| O8  | Q&A            |             | 100.00 |
| O9  | Social Network |             | 100.00 |

ตัวชี้วัดย่อยที่ 9.2 การบริหารงาน

แผนการดำเนินงาน

| ข้อ | ประเด็นการตรวจ                                      | ความคิดเห็น | คะแนน  |
|-----|---|-------------|--------|
| O10 | แผนดำเนินงานประจำปี                                 |             | 100.00 |
| O11 | รายงานการกำกับติดตามการดำเนินงานประจำปี รอบ 6 เดือน |             | 100.00 |
| O12 | รายงานผลการดำเนินงานประจำปี                         |             | 100.00 |

การปฏิบัติงาน

| ข้อ | ประเด็นการตรวจ                 | ความคิดเห็น | คะแนน  |
|-----|--------------------------------|-------------|--------|
| O13 | คู่มือหรือมาตรฐานการปฏิบัติงาน |             | 100.00 |

การให้บริการ

| ข้อ | ประเด็นการตรวจ                          | ความคิดเห็น  | คะแนน  |
|-----|---|--|--------|
| O14 | คู่มือหรือมาตรฐานการให้บริการ           |  | 100.00 |
| O15 | ข้อมูลเชิงสถิติการให้บริการ             |  | 100.00 |
| O16 | รายงานผลการสำรวจความพึงพอใจการให้บริการ |  | 100.00 |
| O17 | E-Service                               | ไม่สามารถตรวจสอบได้ว่าเป็นช่องทางที่บุคคลภายนอกเมื่อติดต่อแล้วสามารถรับบริการตามภารกิจหน่วยงานได้โดยไม่ต้องเดินทางมารับบริการกับเจ้าหน้าที่ที่หน่วยงาน | 0.00   |

ตัวชี้วัดย่อยที่ 9.3 การบริหารเงินงบประมาณ

แผนการใช้จ่ายงบประมาณประจำปี

| ข้อ | ประเด็นการตรวจ  | ความคิดเห็น | คะแนน  |
|-----|---|-------------|--------|
| O18 | แผนการใช้จ่ายงบประมาณประจำปี                              |             | 100.00 |
| O19 | รายงานการกำกับติดตามการใช้จ่ายงบประมาณประจำปี รอบ 6 เดือน |             | 100.00 |
| O20 | รายงานผลการใช้จ่ายงบประมาณประจำปี                         |             | 100.00 |

การจัดซื้อจัดจ้างหรือการจัดหาพัสดุ

| ข้อ | ประเด็นการตรวจ   | ความคิดเห็น   | คะแนน        |
|-----|--|---|--------------|
| O21 | แผนการจัดซื้อจัดจ้างหรือแผนการจัดหาพัสดุ                 |   | ไม่คิดคะแนน* |
| O22 | ประกาศต่าง ๆ เกี่ยวกับการจัดซื้อจัดจ้างหรือการจัดหาพัสดุ |   | 100.00       |
| O23 | สรุปผลการจัดซื้อจัดจ้างหรือการจัดหาพัสดुरายเดือน         |   | 100.00       |
| O24 | รายงานผลการจัดซื้อจัดจ้างหรือการจัดหาพัสดุประจำปี        | ไม่พบรายงานผลการจัดซื้อจัดจ้างหรือการจัดหาพัสดุประจำปี 2564 | 0.00         |

ตัวชี้วัดย่อยที่ 9.4 การบริหารและพัฒนาทรัพยากรบุคคล

การบริหารและพัฒนาทรัพยากรบุคคล

| ข้อ | ประเด็นการตรวจ                                 | ความคิดเห็น | คะแนน  |
|-----|--|-------------|--------|
| O25 | นโยบายการบริหารทรัพยากรบุคคล                   |             | 100.00 |
| O26 | การดำเนินการตามนโยบายการบริหารทรัพยากรบุคคล    |             | 100.00 |
| O27 | หลักเกณฑ์การบริหารและพัฒนาทรัพยากรบุคคล        |             | 100.00 |
| O28 | รายงานผลการบริหารและพัฒนาทรัพยากรบุคคล ประจำปี |             | 100.00 |

ตัวชี้วัดย่อยที่ 9.5 การส่งเสริมความโปร่งใส

การจัดการเรื่องร้องเรียนการทุจริต

| ข้อ | ประเด็นการตรวจ   | ความคิดเห็น | คะแนน  |
|-----|--|-------------|--------|
| O29 | แนวปฏิบัติการจัดการเรื่องร้องเรียนการทุจริตและประพฤติมิชอบ |             | 100.00 |
| O30 | ช่องทางแจ้งเรื่องร้องเรียนการทุจริตและประพฤติมิชอบ         |             | 100.00 |
| O31 | ข้อมูลเชิงสถิติเรื่องร้องเรียนการทุจริตและประพฤติมิชอบ     |             | 100.00 |

การเปิดโอกาสให้เกิดการมีส่วนร่วม

| ข้อ | ประเด็นการตรวจ                   | ความคิดเห็น | คะแนน  |
|-----|----------------------------------|-------------|--------|
| O32 | ช่องทางการรับฟังความคิดเห็น      |             | 100.00 |
| O33 | การเปิดโอกาสให้เกิดการมีส่วนร่วม |             | 100.00 |

ตัวชี้วัดย่อยที่ 10.1 การดำเนินการเพื่อป้องกันการทุจริต

เจตจอันสูงจริตของผู้บริหาร

| ข้อ | ประเด็นการตรวจ                       | ความคิดเห็น | คะแนน  |
|-----|--------------------------------------|-------------|--------|
| O34 | นโยบายไม่รับของขวัญ (No Gift Policy) |             | 100.00 |
| O35 | การมีส่วนร่วมของผู้บริหาร            |             | 100.00 |

การประเมินความเสี่ยงเพื่อป้องกันการทุจริต

| ข้อ | ประเด็นการตรวจ                             | ความคิดเห็น | คะแนน  |
|-----|--|-------------|--------|
| O36 | การประเมินความเสี่ยงการทุจริตประจำปี       |             | 100.00 |
| O37 | การดำเนินการเพื่อจัดการความเสี่ยงการทุจริต |             | 100.00 |

การเสริมสร้างวัฒนธรรมองค์กร

| ข้อ | ประเด็นการตรวจ                                    | ความคิดเห็น | คะแนน  |
|-----|---|-------------|--------|
| O38 | การเสริมสร้างวัฒนธรรมองค์กร ตามมาตรฐานทางจริยธรรม |             | 100.00 |

แผนปฏิบัติการป้องกันการทุจริต

| ข้อ | ประเด็นการตรวจ  | ความคิดเห็น   | คะแนน  |
|-----|---|---|--------|
| O39 | แผนปฏิบัติการป้องกันการทุจริต                                       |   | 100.00 |
| O40 | รายงานการกำกับติดตามการดำเนินการป้องกันการทุจริตประจำปี รอบ 6 เดือน |   | 100.00 |
| O41 | รายงานผลการดำเนินการป้องกันการทุจริตประจำปี                         | ไม่พบรายงานผลการดำเนินการป้องกันการทุจริตประจำปี 2564 | 0.00   |

ตัวชี้วัดย่อยที่ 10.2 มาตรการภายในเพื่อป้องกันการทุจริต

มาตรการส่งเสริมความโปร่งใสและป้องกันการทุจริตภายในหน่วยงาน

| ข้อ | ประเด็นการตรวจ   | ความคิดเห็น   | คะแนน  |
|-----|--|---|--------|
| O42 | มาตรการส่งเสริมคุณธรรมและความโปร่งใสภายในหน่วยงาน                |   | 100.00 |
| O43 | การดำเนินการตามมาตรการส่งเสริมคุณธรรมและความโปร่งใสภายในหน่วยงาน | ไม่พบข้อมูลการดำเนินการตามมาตรการส่งเสริมคุณธรรมและความโปร่งใสภายในหน่วยงาน | 0.00   |

### ผู้ตอบแบบวัดการรับรู้ของผู้มีส่วนได้ส่วนเสียภายนอก

| อายุ                    | ชาย | หญิง | อื่นๆ |
|-------------------------|-----|------|-------|
| ต่ำกว่า 20 ปี           | 0   | 2    | 0     |
| 20 - 30 ปี              | 5   | 6    | 0     |
| 31 - 40 ปี              | 19  | 20   | 0     |
| 41 - 50 ปี              | 24  | 19   | 0     |
| 51 - 60 ปี              | 25  | 17   | 0     |
| มากกว่า 60 ปี           | 23  | 17   | 0     |
| ระดับการศึกษา           | ชาย | หญิง | อื่นๆ |
| ประถมศึกษาหรือต่ำกว่า   | 48  | 37   | 0     |
| มัธยมศึกษาหรือเทียบเท่า | 30  | 30   | 0     |
| อนุปริญญาหรือเทียบเท่า  | 8   | 8    | 0     |
| ปริญญาตรีหรือเทียบเท่า  | 8   | 4    | 0     |
| สูงกว่าปริญญาตรี        | 0   | 0    | 0     |
| อื่น ๆ                  | 2   | 2    | 0     |
| ติดต่อหน่วยงาน          | ชาย | หญิง | อื่นๆ |
| บุคคลทั่วไป             | 93  | 76   | 0     |
| หน่วยงานของรัฐ          | 0   | 0    | 0     |
| องค์กรธุรกิจ            | 3   | 1    | 0     |
| อื่น ๆ                  | 0   | 4    | 0     |

### ผู้ตอบแบบวัดการรับรู้ของผู้มีส่วนได้ส่วนเสียภายใน

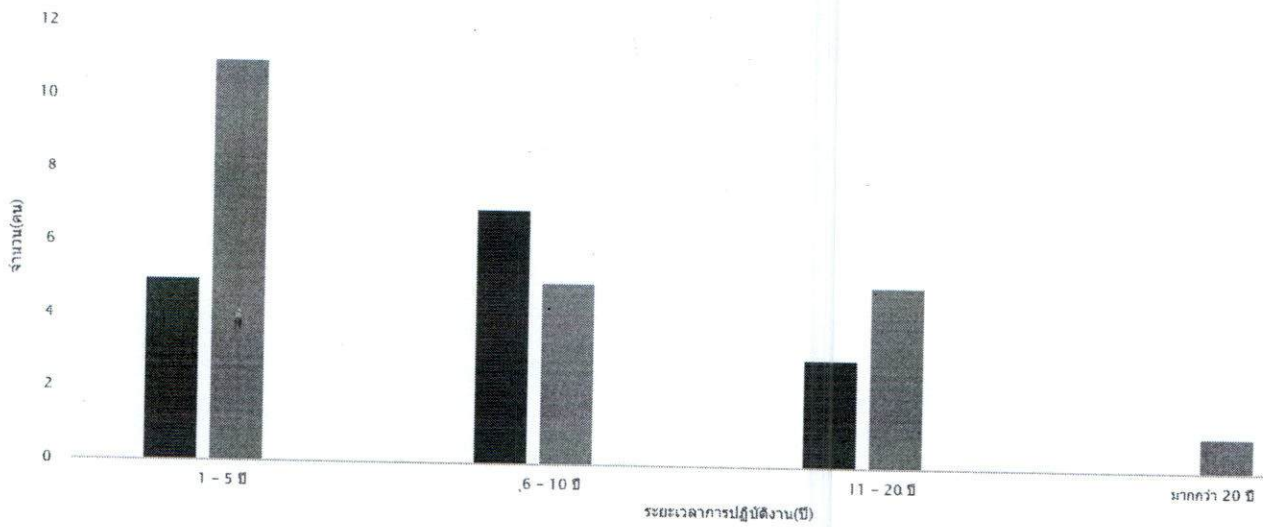
| อายุ          | ชาย | หญิง | อื่นๆ |
|---------------|-----|------|-------|
| ต่ำกว่า 20 ปี | 0   | 0    | 0     |
| 20 - 30 ปี    | 2   | 5    | 0     |
| 31 - 40 ปี    | 7   | 9    | 0     |
| 41 - 50 ปี    | 6   | 6    | 0     |
| 51 - 60 ปี    | 0   | 2    | 0     |
| มากกว่า 60 ปี | 0   | 0    | 0     |

| อายุ                    | ชาย | หญิง | อื่นๆ |
|-------------------------|-----|------|-------|
| ระดับการศึกษา           | ชาย | หญิง | อื่นๆ |
| ประถมศึกษาหรือต่ำกว่า   | 0   | 0    | 0     |
| มัธยมศึกษาหรือเทียบเท่า | 4   | 0    | 0     |
| อนุปริญญาหรือเทียบเท่า  | 3   | 3    | 0     |
| ปริญญาตรีหรือเทียบเท่า  | 7   | 16   | 0     |
| สูงกว่าปริญญาตรี        | 1   | 3    | 0     |
| อื่น ๆ                  | 0   | 0    | 0     |



สภาพแวดล้อมการทำงานของเจ้าหน้าที่ในหน่วยงานภาครัฐ ประจำปี 2565

### จำนวนบุคลากร



### ความสุขในการทำงาน



😊 32.43%

😐 5.41%

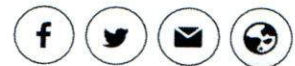
😞 56.76%

😞 5.41%



ติดต่อหน่วยงานสำนักงาน ป.ป.ช.

สำนักงานคณะกรรมการป้องกันและปราบปรามการทุจริตแห่งชาติ (สำนักงาน ป.ป.ช.)  
 สภามตินันท์  
 เลขที่ 361 ถนนพหลโยธิน ต.ท่าทราย อ.เมืองนนทบุรี จ.นนทบุรี 11000



Version 1.0.0.9